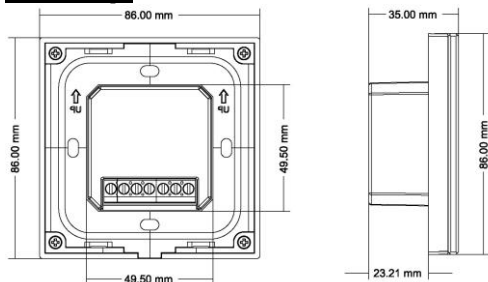


# Ovládací systém - dimLED 06930x stmívač OV TRIAK DNS-W a B

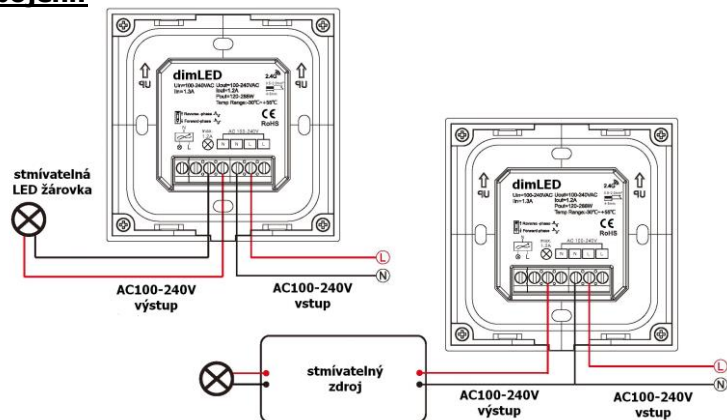
## Specifikace:

- stmívání LED 230V stmívatelných světelných zdrojů
- 0-100% rozsah stmívání bez blikání, pracovní frekvence 2kHz
- kompatibilní se všemi dálkovými ovladači dimLED 2,4GHz, dosah až 30m
- na 1 přijímač lze spárovat až 10 dálkových ovladačů, neomezený počet přijímačů
- vstupní/výstupní napětí **100-240VAC**
- zatížení **1 kanál 1A**, 240VAC - **240W**

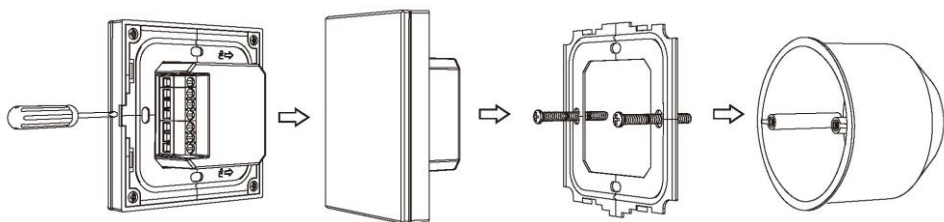
## Rozměry:



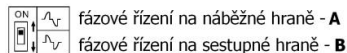
## Typické zapojení:



## Instalace ovladače:



## Popis ovladače:



Nastavení stmívání pomocí DIP přepínačů lze provádět pouze při odpojeném napájení. Typ A je všeobecně pro klasické žárovky a vinuté transformátory. Typ B je pro elektronické transformátory a LED žárovky. Na stmívači nelze směšovat elektronické a klasická transformátory.

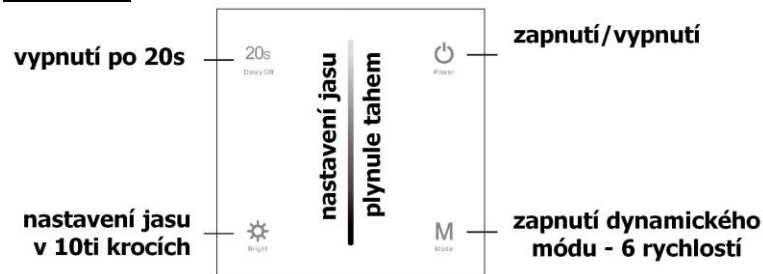
## Spárování ovladače s dálkovým ovladačem:

1. Na ovladači tlačítkem POWER vypněte a poté zapněte, ihned podržte tlačítko POWER cca 5s, do 5s krátce zmáčkněte na ovladači on/off u jednorázového ovladače, nebo číslo předvolby u vícekanálového ovladače, na které chcete mít konkrétní ovladač nastavený. Pro vymazání všech spárovaných ovladačů podržte na ovladači kolečko cca 10s. Všechny ovladače spárované s přijímačem budou smazány.
2. Pro změnu nebo vymazání spárovaného ovladače: Vypněte přívod na přijímači, potom opět zapněte přívod do přijímače, do 5s krátce 5x zmáčkněte na ovladači on/off u jednorázového ovladače, nebo číslo předvolby u vícekanálového ovladače, na které chcete mít konkrétní přijímač nastavený. Připojené světlo 5x zabliká.

## Spárování ovladače s dálkovým ovladačem bez použití tlačítka POWER:

1. Vypněte přívod na ovladači, potom opět zapněte přívod do ovladače, do 5s krátce 3x zmáčkněte na RF ovladači on/off u jednorázového ovladače, nebo číslo předvolby u vícekanálového ovladače, na které chcete mít konkrétní přijímač nastavený. Připojené světlo 3x zabliká a je spárováno
2. Pro změnu nebo vymazání spárovaného ovladače: Vypněte přívod na ovladači, potom opět zapněte přívod do ovladače, do 5s krátce 5x zmáčkněte na RF ovladači on/off u jednorázového ovladače, nebo číslo předvolby u vícekanálového ovladače, na které chcete mít konkrétní přijímač nastavený. Připojené světlo 5x zabliká.

## Ovládání:



Zapojení by měla provádět odborně způsobilá osoba. Dodržujte správné zapojení vodičů, hodnoty napětí a zatížení. Jinak může dojít k poškození zařízení.

