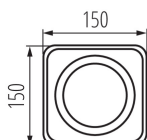
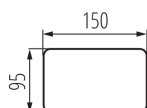
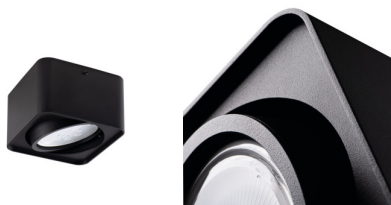


Stropní bodové svítidlo

5905339332714



DESIGN  
unique



Kanlux TUBEO jsou přisazená svítidla, která nám umožňují nasměrování světla v jakémkoli směru díky dvouosé regulaci. Jsou to svítidla, která se vyznačují nadprůměrnou estetikou a dokonalou kvalitou provedení. Ve svítidlech jsou také umístěny elegantní a účinné zdroje světla ES-111. Kanlux TUBEO najde využití v zařízeních poskytující služby - jako jsou showroomy nebo butiky, ale také v našich domovech. Je třeba zdůraznit jedinečný tvar (zaoblené rohy), který dodává svítidlu jemnost. Svítidla jsou dostupné ve dvou barvách - matné bílé a černé.

### VŠEOBECNÉ ÚDAJE:

**Barva:** černá

**Místo montáže:** k usazení na strop

**Místo použití:** uvnitř

**Minimální vzdálenost od osvětlovaného objektu:** 0,5m

**Výrobek není určen k pokrytí termoizolačním**

**materiálem:** ano

**Zdroj světla v balení:** ne

**Délka [mm]:** 150

**Šířka [mm]:** 150

**Výška [mm]:** 95

### TECHNICKÉ ÚDAJE:

**Jmenovité napětí [V]:** 220-240 AC

**Jmenovitá frekvence [Hz]:** 50

**Maximální výkon [W]:** max 25

**Třída ochrany před úrazem elektrickým proudem:** II

**Zdroj světla:** ES-111

**Patice:** GU10

**Rozsah okolních teplot, kterým může být výrobek**

**vystaven [°C]:** 5÷25

**Materiál korpusu:** hliníková slitina

**Typ přípojky:** šroubová svorkovnice

**Rozsah průměrů používaných vodičů [mm<sup>2</sup>]:** 0,75÷1,5

**Regulace úhlu svítidla:** ve dvou osách

**Regulace úhlu svítidla [°]:** 20/20

**Stupeň krytí IP:** 20

### LOGISTICKÉ ÚDAJE:

**Měrná jednotka:** kus

**Způsob balení:** 20

**Počet kusů v druhém balení :** 1

**Počet kusů v hromadném balení:** 20

**Čistá jednotková hmotnost [g]:** 738

## 33271 TUBEO ES 50-B

Stropní bodové svítidlo



**Gramáž [g]:** 835

**Délka jednotkového balení [cm]:** 15.5

**Šířka jednotkového balení [cm]:** 15.5

**Výška jednotkového balení [cm]:** 10

**Hmotnost kartonu [kg]:** 16.7

**Šířka kartonu [cm]:** 31

**Výška kartonu [cm]:** 33

**Délka kartonu [cm]:** 53

**Objem kartonu [m<sup>3</sup>]:** 0.054219