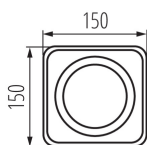
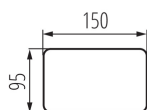
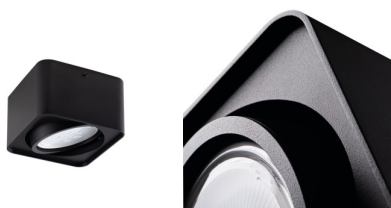


### Stropní bodové svítidlo



Kanlux TUBEO jsou přisazená svítidla, která nám umožňují nasměrování světla v jakémkoli směru díky dvouosé regulaci. Jsou to svítidla, která se vyznačují nadprůměrnou estetikou a dokonalou kvalitou provedení. Ve svítidlech jsou také umístěny elegantní a účinné zdroje světla ES-111. Kanlux TUBEO najde využití v zařízeních poskytující služby - jako jsou showroomy nebo butiky, ale také v našich domovech. Je třeba zdůraznit jedinečný tvar (zaoblené rohy), který dodává svítidlu jemnost. Svítidla jsou dostupná ve dvou barvách - matné bílé a černé.

#### VŠEOBECNÉ ÚDAJE:

**Barva:** černá

**Místo montáže:** k usazení na strop

**Místo použití:** uvnitř

**Minimální vzdálenost od osvětlovaného objektu:** 0,5m

**Vyměnitelný světelný zdroj:** ano

**Výrobek není určen k pokrytí termoizolačním materiálem:** ano

**Zdroj světla v balení:** ne

**Délka [mm]:** 150

**Šířka [mm]:** 150

**Výška [mm]:** 95

#### TECHNICKÉ ÚDAJE:

**Jmenovité napětí [V]:** 220-240 AC

**Jmenovitá frekvence [Hz]:** 50

**Maximální výkon [W]:** max 25

**Třída ochrany před úrazem elektrickým proudem:** II

**Zdroj světla:** ES-111

**Patice:** GU10

**Rozsah okolních teplot, kterým může být výrobek vystaven [°C]:** 5÷25

**Svítidlo je určeno světelným zdrojům s energetickými třídami:** A++,A+,A

**Materiál korpusu:** hliníková slitina

**Typ přípojky:** šroubová svorkovnice

**Rozsah průměrů používaných vodičů [mm²]:** 0,75÷1,5

**Regulace úhlu svítidla:** ve dvou osách

**Regulace úhlu svítidla [°]:** 20/20

**Stupeň krytí IP:** 20

Stropní bodové svítidlo

