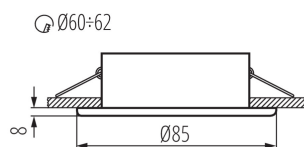
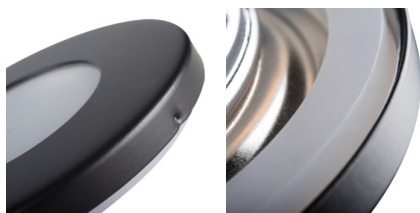


Stropní bodové svítidlo

5905339325013

IP
44/20



Kanlux MARIN je malé těsné stropní svítidlo, které můžeme použít v místech s vysokou vlhkostí. Můžeme je snadno umístit do koupelny nad zrcadlem, do kuchyně nebo do prádelny.

VŠEOBECNÉ ÚDAJE:

Barva: černá matná

Povinnost používání samostínících lamp: ano

Místo montáže: k zabudování do stropu

Místo použití: uvnitř i vně

Minimální vzdálenost od osvětlovaného objektu: 0,5m

Vyměnitelný světelný zdroj: ano

Výrobek není určen k pokrytí termoizolačním materiálem: ano

Zdroj světla v balení: ne

Výška [mm]: 37

Průměr [mm]: 85

Montážní otvor [mm]: Ø60-62

Délka vodiče [m]: 0.12

TECHNICKÉ ÚDAJE:

Jmenovité napětí [V]: 12 AC; 12 DC

Maximální výkon [W]: max 35

Třída ochrany před úrazem elektrickým proudem: III

Zdroj světla: MR16

Patice: Gx5,3

Svítidlo je určeno světelným zdrojům s energetickými třídami: A++,A+,A,B,C,D,E

Materiál korpusu: ocel

Typ přípojky: volné konce kabelů

Průřez kabelu [mm²]: 0.75

Regulace úhlu svítidla: chybějící

Stupeň krytí IP: 44/20

LOGISTICKÉ ÚDAJE:

Měrná jednotka: kus

Způsob balení: 50

Počet kusů v druhém balení : 1

Počet kusů v hromadném balení: 50

Čistá jednotková hmotnost [g]: 100

Gramáž [g]: 128

Délka jednotkového balení [cm]: 8.5

Šířka jednotkového balení [cm]: 4

Výška jednotkového balení [cm]: 8.5

Hmotnost kartonu [kg]: 6.4

Šířka kartonu [cm]: 22

32501 MARIN CT-S80-B

Stropní bodové svítidlo



Výška kartonu [cm]: 19

Délka kartonu [cm]: 44

Objem kartonu [m³]: 0.018392