

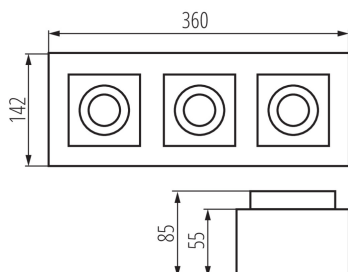
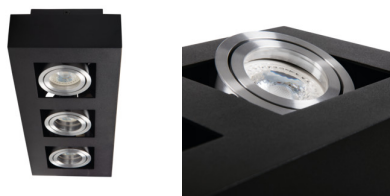
Stropní bodové svítidlo

5905339268341



MO
DE
RN
design

HIGH
quality
finish



Kanlux STOBI je řada stropních svítidel s výměnným zdrojem světla. Jsou vyrobeny z hliníků s možností plné regulace úhlu dopadu světla. Díky kvalitnímu provedení (matný, pískovaný povrch) a jednoduchému designu jsou svítidla ideální pro vybavení bytových domů, kanceláří a apartmánů.

VŠEOBECNÉ ÚDAJE:

Barva: černá

Místo montáže: k usazení na strop

Místo použití: uvnitř

Minimální vzdálenost od osvětlovaného objektu: 0,5m

Vyměnitelný světelný zdroj: ano

Výrobek není určen k pokrytí termoizolačním materiálem: ano

Zdroj světla v balení: ne

Délka [mm]: 360

Šířka [mm]: 142

Výška [mm]: 85

TECHNICKÉ ÚDAJE:

Jmenovité napětí [V]: 220-240 AC

Jmenovitá frekvence [Hz]: 50/60

Maximální výkon [W]: 3 x max 25

Třída ochrany před úrazem elektrickým proudem: I

Zdroj světla: PAR16

Patice: GU10

Rozsah okolních teplot, kterým může být výrobek vystaven [°C]: 5÷25

Svítidlo je určeno světelným zdrojům s energetickými třídami: A++,A+,A,B,C,D,E

Materiál korpusu: hliníková slitina

Typ přípojky: šroubová svorkovnice

Rozsah průměrů používaných vodičů [mm²]: 1÷2,5

Regulace úhlu svítidla: ve dvou osách

Regulace úhlu svítidla [°]: 65/45

Stupeň krytí IP: 20

LOGISTICKÉ ÚDAJE:

Měrná jednotka: kus

Způsob balení: 6

Počet kusů v druhém balení : 1

Počet kusů v hromadném balení: 6

Čistá jednotková hmotnost [g]: 1320

Gramáž [g]: 1525

Délka jednotkového balení [cm]: 37

Stropní bodové svítidlo



Šířka jednotkového balení [cm]: 15
Výška jednotkového balení [cm]: 9.5
Hmotnost kartonu [kg]: 9.15
Šířka kartonu [cm]: 32
Výška kartonu [cm]: 30.5
Délka kartonu [cm]: 38.5
Objem kartonu [m³]: 0.037576