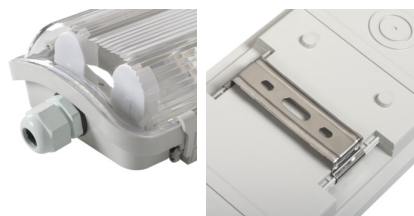


# 31061 DIGHT 4LED N 218/PS

Prachotěsné svítidlo pro LED trubice

8595665310615



DIGHT 4LED N je prachotěsné svítidlo přizpůsobené pro zářivky T8 LED. Doporučuje se pro osvětlení míst se zvýšenou prašností a vlhkostí.

## VŠEOBECNÉ ÚDAJE:

**Barva:** šedá

**Místo montáže:** k usazení na strop

**Místo použití:** uvnitř i vně

**Minimální vzdálenost od osvětlovaného objektu:** 0,5m

**Zdroj světla v balení:** ne

**Napájení zářivek T8 LED:** jednostranné

**Délka [mm]:** 655

**Šířka [mm]:** 117

**Výška [mm]:** 57

## TECHNICKÉ ÚDAJE:

**Jmenovité napětí [V]:** 220-240 AC

**Jmenovitá frekvence [Hz]:** 50

**Maximální výkon [W]:** 2 x max 18

**Třída ochrany před úrazem elektrickým proudem:** II

**Materiál difuzoru:** PS

**Zdroj světla:** T8 LED

**Patice:** G13

**Rozsah okolních teplot, kterým může být výrobek vystaven [°C]:** 5÷25

**Materiál korpusu:** plast

**Materiál držáku:** ocel

**Materiál sponek:** plast

**Typ přípojky:** šroubová svorkovnice

**Rozsah průměrů používaných vodičů [mm²]:** 1÷2,5

**Stupeň krytí IP:** 65

## LOGISTICKÉ ÚDAJE:

**Měrná jednotka:** kus

**Způsob balení:** 6

**Počet kusů v druhém balení :** 1

**Počet kusů v hromadném balení:** 6

**Čistá jednotková hmotnost [g]:** 460

**Gramáž [g]:** 656.67

**Délka jednotkového balení [cm]:** 66.5

**Šířka jednotkového balení [cm]:** 12

**Výška jednotkového balení [cm]:** 6.5

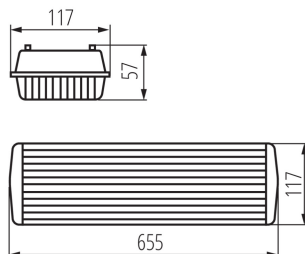
**Hmotnost kartonu [kg]:** 3.94002

**Šířka kartonu [cm]:** 20

**Výška kartonu [cm]:** 25.5

# 31061 DIGHT 4LED N 218/PS

Prachotěsné svítidlo pro LED trubice

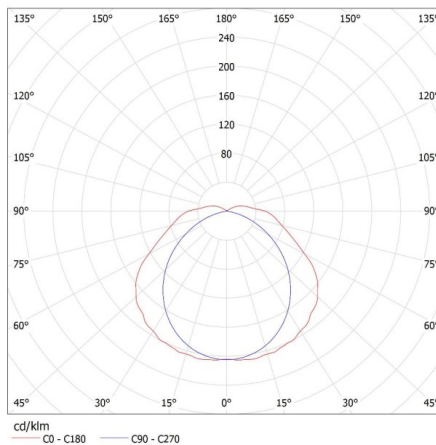


Délka kartonu [cm]: 68

Objem kartonu [m³]: 0.03468

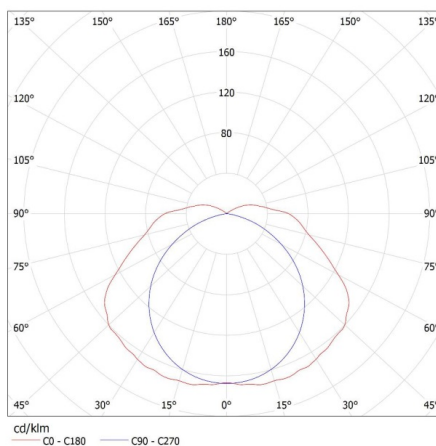
MILED 0 (kat 31061) DIGHT 4LED N 218/PS i GLASSv4 / LDC (Polar)

Luminaire: MILED 0 (kat 31061) DIGHT 4LED N 218/PS i GLASSv4  
Lamps: 2 x T8 LED GLASSv4 9W-NW



MILED 0 (kat 31061) DIGHT 4LED N 218/PS i GLASSv3 / LDC (Polar)

Luminaire: MILED 0 (kat 31061) DIGHT 4LED N 218/PS i GLASSv3  
Lamps: 2 x T8 LED GLASSv3 9W-NW

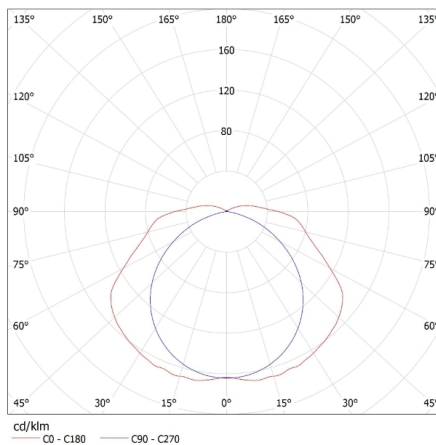


# 31061 DIGHT 4LED N 218/PS

Prachotěsné svítidlo pro LED trubice

MILED0 (kat 31061) DIGHT 4LED N 218/PS i GLASSv2 / LDC (Polar)

Luminaire: MILED0 (kat 31061) DIGHT 4LED N 218/PS i GLASSv2  
Lamps: 2 x T8 LED GLASSv2 9W-WW



MILED0 (kat 31061) DIGHT 4LED N 218/PS i T8 Miledo / LDC (Polar)

Luminaire: MILED0 (kat 31061) DIGHT 4LED N 218/PS i T8 Miledo  
Lamps: 2 x T8 LED 9W-WW

