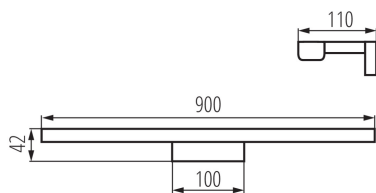
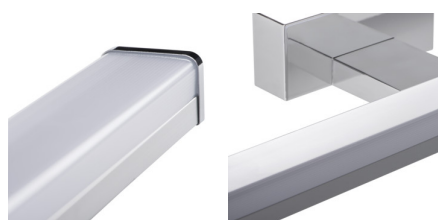


26682 ASTEN LED IP44 15W-NW

Nástěnné svítidlo LED IP44

5905339266828



ASTEN LED je lineární nástěnné svítidlo, které najde využití v ložnicích, šatních skříních ale také (díky IP44) v místnostech s vyšší vlhkostí. Můžeme jej bez obav montovat nad zrcadlem v koupelně. Má integrované světelné zdroje LED SMD s životností až 25 000h.

PARAMETRY VÝROBKU:

Barva: bílá / chrom

Místo montáže: k usazení na zeď

Místo použití: uvnitř

Minimální vzdálenost od osvětlovaného objektu: 0,1m

Možnost spolupráce se stmívačem: ne

Vyměnitelný světelný zdroj: ne

Směr svícení svítidla: dole

Délka [mm]: 900

Integrovaný LED zdroj světla: ano

Jmenovité napětí [V]: 220-240 AC

Jmenovitá frekvence [Hz]: 50/60

Maximální výkon [W]: 15

Třída ochrany před úrazem elektrickým proudem: II

Materiál difuzoru: plast

Typ diody: LED SMD

Světelný tok [lm]: 1350

Barva světla: bílá

Životnost [h]: 25000

Počet cyklů zap/vyp: ≥ 15000

Rozsah okolních teplot, kterým může být výrobek vystaven [°C]: 5÷30

Materiál korpusu: hliníková slitina

Typ přípojky: šroubová svorkovnice

Rozsah průměrů používaných vodičů [mm²]: 0,75÷1,5

Součástí svítidla jsou vestavěné LED zdroje s energetickými třídami: A++,A+,A

Doba nahřívání lampy [s]: ≤ 1

Doba zapálení lampy [s]: $\leq 0,5$

Stupeň krytí IP: 44

OBCENÉ PARAMETRY VÝROBKU:

Náhradní teplota chromatičnosti [K]: 4000

Výška [mm]: 41

Šířka [mm]: 110

Index podání barev: 80

26682 ASTEN LED IP44 15W-NW

Nástěnné svítidlo LED IP44

PARAMETRY PRO LED A OLED SÍTOVÉ SVĚTELNÉ ZDROJE::

Stálost barev v násobcích MacAdamovy elipsy: ≤ 6

LOGISTICKÉ ÚDAJE:

Měrná jednotka: kus

Způsob balení: 10

Počet kusů v druhém balení : 1

Počet kusů v hromadném balení: 10

Čistá jednotková hmotnost [g]: 370

Gramáž [g]: 675

Délka jednotkového balení [cm]: 13

Šířka jednotkového balení [cm]: 5

Výška jednotkového balení [cm]: 91

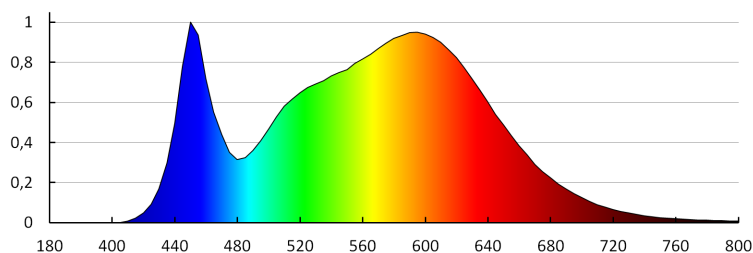
Hmotnost kartonu [kg]: 6.75

Šířka kartonu [cm]: 28

Výška kartonu [cm]: 27.5

Délka kartonu [cm]: 93

Objem kartonu [m³]: 0.07161



KANLUX S.A. (kat 26682) ASTEN LED IP44-15W-NW / Krzywa rozsyłu światła (biegunowo)

Oprawa: KANLUX S.A. (kat 26682) ASTEN LED IP44-15W-NW
Lampy: 1 x ASTEN LED IP44-15W-NW

