

### Nástěnné svítidlo LED IP44



ASTEN LED je lineární nástěnné svítidlo, které najde využití v ložnicích, šatních skříních ale také (díky IP44) v místnostech s vyšší vlhkostí. Můžeme jej bez obav montovat nad zrcadlem v koupelně. Má integrované světelné zdroje LED SMD s životností až 25 000h.

#### VŠEOBECNÉ ÚDAJE:

**Barva:** bílá / chrom

**Místo montáže:** k usazení na zeď

**Místo použití:** uvnitř

**Minimální vzdálenost od osvětlovaného objektu:** 0,1m

**Možnost spolupráce se stmívačem:** ne

**Vyměnitelný světelný zdroj:** ne

**Směr svícení svítidla:** dole

**Délka [mm]:** 900

**Šířka [mm]:** 110

**Výška [mm]:** 41

**Integrovaný LED zdroj světla:** ano

#### TECHNICKÉ ÚDAJE:

**Jmenovité napětí [V]:** 220-240 AC

**Jmenovitá frekvence [Hz]:** 50/60

**Maximální výkon [W]:** 15

**Třída ochrany před úrazem elektrickým proudem:** II

**Materiál difuzoru:** plast

**Typ diody:** LED SMD

**Světelný tok [lm]:** 1350

**Barva světla:** bílá

**Náhradní teplota chromatičnosti [K]:** 4000

**Stálost barev v násobcích MacAdamovy elipsy:**  $\leq 6$

**Index podání barev:** 80

**Životnost [h]:** 25000

**Počet cyklů zap/vyp:**  $\geq 15000$

**Světelná účinnost [lm/W]:** 90

**Rozsah okolních teplot, kterým může být výrobek vystaven [°C]:** 5÷30

**Materiál korpusu:** hliníková slitina

**Typ přípojky:** šroubová svorkovnice

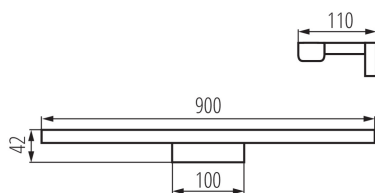
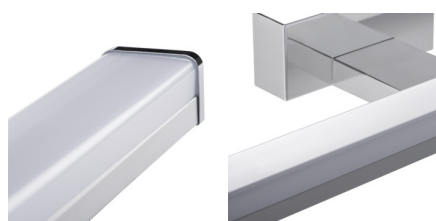
**Rozsah průměrů používaných vodičů [mm<sup>2</sup>]:** 0,75÷1,5

**Součástí svítidla jsou vestavěné LED zdroje s energetickými třídami:** A++,A+,A

**Doba nahřívání lampy [s]:**  $\leq 1$

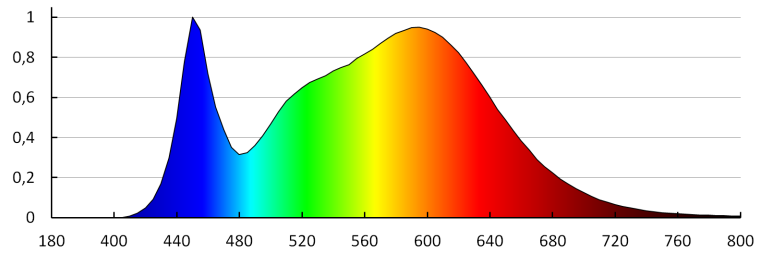
**Doba zapálení lampy [s]:**  $\leq 0,5$

**Stupeň krytí IP:** 44



## 26682 ASTEN LED IP44 15W-NW

Nástěnné svítidlo LED IP44



KANLUX S.A. (kat 26682) ASTEN LED IP44-15W-NW / Krzywa rozsyłu światła (biegunowo)

Oprawa: KANLUX S.A. (kat 26682) ASTEN LED IP44-15W-NW  
Lampy: 1 x ASTEN LED IP44-15W-NW

