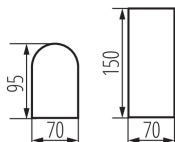
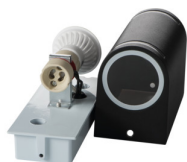


Zahradní svítidlo s výměnným zdrojem světla

5905339256638



IP  
44



Svítidla Kanlux NOVIA si najdou své příznivce mezi lidmi, kteří hledají ve své zahradě jak obecné, tak i akcentační osvětlení. Svítidla Kanlux NOVIA mají charakteristické „okénko“ v přední části, které se po rozsvícení stane dodatkovým světelným akcentem.

### VŠEOBECNÉ ÚDAJE:

**Barva:** černá

**Místo montáže:** k usazení na zeď

**Místo použití:** uvnitř i vně

**Minimální vzdálenost od osvětlovaného objektu:** 0,5m

**Zdroj světla v balení:** ne

**Směr svícení svítidla:** nahoru a dolů

**Délka [mm]:** 70

**Šířka [mm]:** 95

**Výška [mm]:** 150

### TECHNICKÉ ÚDAJE:

**Jmenovité napětí [V]:** 220-240 AC

**Jmenovitá frekvence [Hz]:** 50

**Maximální výkon [W]:** 2 x max 20

**Třída ochrany před úrazem elektrickým proudem:** I

**Zdroj světla:** PAR16

**Patice:** GU10

**Rozsah okolních teplot, kterým může být výrobek vystaven [°C]:** -20÷35

**Materiál korpusu:** hliníková slitina

**Materiál ochranného skla:** sklo

**Typ přípojky:** šroubová svorkovnice

**Rozsah průměrů používaných vodičů [mm²]:** 0,5÷2,5

**Stupeň krytí IP:** 44

### LOGISTICKÉ ÚDAJE:

**Měrná jednotka:** kus

**Způsob balení:** 16

**Počet kusů v druhém balení:** 1

**Počet kusů v hromadném balení:** 16

**Čistá jednotková hmotnost [g]:** 500

**Gramáž [g]:** 576.88

**Délka jednotkového balení [cm]:** 10.5

**Šířka jednotkového balení [cm]:** 8

**Výška jednotkového balení [cm]:** 16

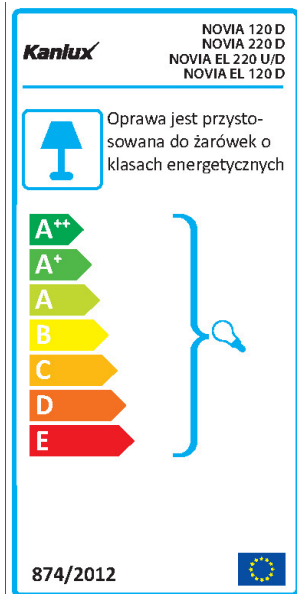
**Hmotnost kartonu [kg]:** 9.23008

**Šířka kartonu [cm]:** 34

**Výška kartonu [cm]:** 23

## 25663 NOVIA EL 220 U/D

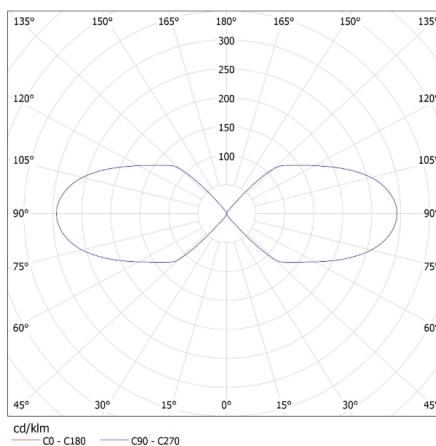
Zahradní svítidlo s výměnným zdrojem světla



**Délka kartonu [cm]: 34**  
**Objem kartonu [m<sup>3</sup>]: 0.026588**

KANLUX S.A. (kat 25663) NOVIA EL 220 U/D + LED COB7W / LDC (Polar)

Luminaire: KANLUX S.A. (kat 25663) NOVIA EL 220 U/D + LED COB7W  
Lamps: 2 x LED COB7W C60GU10-WW #L1



KANLUX S.A. (kat 25663) NOVIA EL 220 U/D + TEDI MAX / LDC (Polar)

Luminaire: KANLUX S.A. (kat 25663) NOVIA EL 220 U/D + TEDI MAX  
Lamps: 2 x TEDI MAX LED GU10-WW

