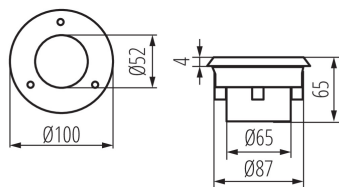
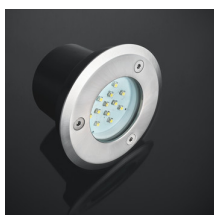


Nájezdové svítidlo



Kanlux GORDO LED14 je nájezdové svítidlo s integrovaným světelným zdrojem LED určená do zabudování do země. Je vyrobeno z nejkvalitnějších materiálů, díky kterým je odolné vůči tlaku až 2 tuny.

VŠEOBECNÉ ÚDAJE:

Barva: nerezová ocel
Místo montáže: do země
Místo použití: uvnitř i vně
Minimální vzdálenost od osvětlovaného objektu: 0,1m
Možnost spolupráce se stmívačem: ne
Vyměnitelný světelný zdroj: ne
Směr svícení svítidla: nahoru
Šířka [mm]: 65
Průměr [mm]: 100
Délka vodiče [m]: 0.3
Množství průchodek: 1
Integrovaný LED zdroj světla: ano

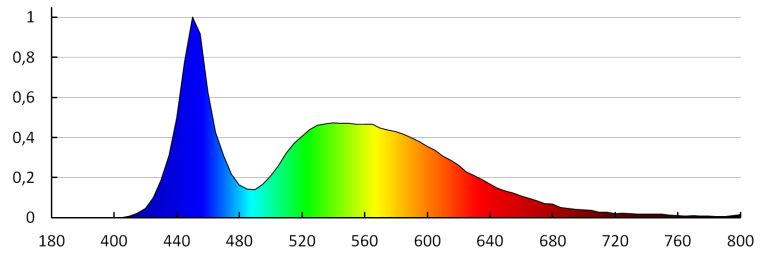
TECHNICKÉ ÚDAJE:

Jmenovité napětí [V]: 220-240 AC
Jmenovitá frekvence [Hz]: 50/60
Maximální výkon [W]: 0.7
Třída ochrany před úrazem elektrickým proudem: I
Typ diody: LED SMD
Světelný tok [lm]: 40
Barva světla: studená bílá
Teplota chromatičnosti [K]: 6500
Index podání barev Ra: ≥ 70
Životnost [h]: 20000
Počet cyklů zap/vyp: ≥ 10000
Světelná účinnost [lm/W]: 57
Rozsah okolních teplot, kterým může být výrobek vystaven [°C]: -25÷35
Typ přípojky: volné konce kabelů
Průřez kabelu [mm²]: 1
Součástí svítidla jsou vestavěné LED zdroje s energetickými třídami: A++,A+,A
Přípustný statický tlak [kN]: 20
Stupeň IK: 10
Stupeň krytí IP: 66

DALŠÍ INFORMACE:

- montážní krabice součástí balení

Nájezdové svítidlo



KANLUX S.A. (kat 22051) GORDO LED14 SMD / Krzywa rozsyłu światła (biegunowo)

Oprawa: KANLUX S.A. (kat 22051) GORDO LED14 SMD
Lampy: 1 x GORDO LED14 SMD

