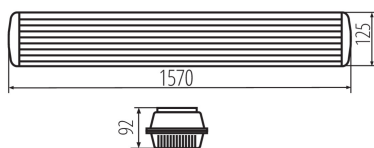


Prachotěsné svítidlo

5905339185259



Prachotěsná svítidla Kanlux MAH PLUS jsou ideální pro osvětlení tunelů, průmyslových hal, garáží, dílen, úložných prostorů nebo skladů. Vysoká třída krytí IP65 znamená, že svítidla lze montovat na místech přímo vystavených povětrnostním podmínkám.

VŠEOBECNÉ ÚDAJE:

Barva: šedá

Místo montáže: k usazení na strop

Místo použití: uvnitř i vně

Minimální vzdálenost od osvětlovaného objektu: 0,5m

Možnost průběžného zapojení svítidel: ano

Možnost spolupráce se stmívačem: ne

Spuštění předřadníku / lampy: studená

Vyměnitelný světelný zdroj: ano

Zdroj světla v balení: ne

Délka [mm]: 1570

Šířka [mm]: 125

Výška [mm]: 92

Množství průchodek: 1

Množství sponek: 10

TECHNICKÉ ÚDAJE:

Jmenovité napětí [V]: 220-240 AC

Jmenovitá frekvence [Hz]: 50/60

Maximální výkon [W]: 2 x 58

Třída ochrany před úrazem elektrickým proudem: I

Materiál difuzoru: PC

Zdroj světla: T8

Patice: G13

Rozsah okolních teplot, kterým může být výrobek vystaven [°C]: 5÷25

Svítidlo je určeno světelným zdrojům s energetickými třídami: A++,A+,A,B

Materiál korpusu: plast

Materiál držáku: kov

Materiál sponek: plast

Typ přípojky: šroubová svorkovnice

Rozsah průměrů používaných vodičů [mm²]: 1÷2,5

Typ předřadníku: EVG

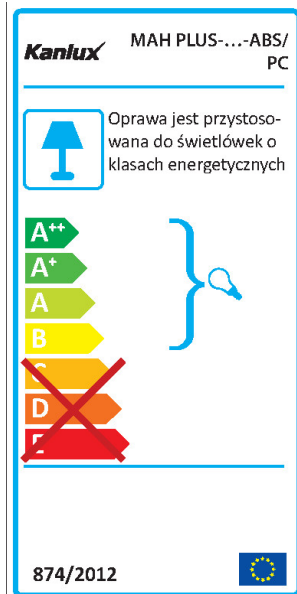
Energetická třída předřadníku: A2

Stupeň krytí IP: 65

LOGISTICKÉ ÚDAJE:

Měrná jednotka: kus

Prachotěsné svítidlo



Způsob balení: 6

Počet kusů v druhém balení : 1

Počet kusů v hromadném balení: 6

Čistá jednotková hmotnost [g]: 2370

Gramáž [g]: 2813.33

Délka jednotkového balení [cm]: 158

Šířka jednotkového balení [cm]: 13.5

Výška jednotkového balení [cm]: 6.5

Hmotnost kartonu [kg]: 16.87998

Šířka kartonu [cm]: 28.5

Výška kartonu [cm]: 21.5

Délka kartonu [cm]: 160

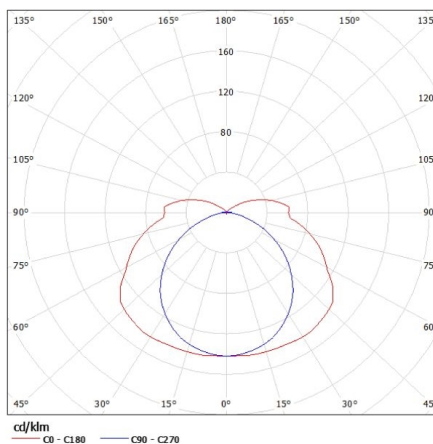
Objem kartonu [m³]: 0.09804

DALŠÍ INFORMACE:

- snadná montáž svítidla s použitím přiložených přichytek
- závěsná montážní deska pro snadné zapojení a servis svítidla
- těsnící průchodka, sloužící k zavedení napájecího kabelu

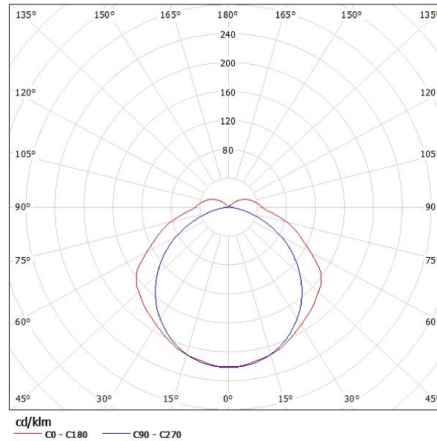
KANLUX S.A. (kat 18525) MAH PLUS-258 / Krzywa rozsyłu światła (biegunowo)

Oprawa: KANLUX S.A. (kat 18525) MAH PLUS-258
Lampy: 2 x T26 58W/827



KANLUX S.A. (kat 18525) MAH PLUS-258 - T8 LED SMD / Krzywa rozsyłu światła (biegunowo)

Oprawa: KANLUX S.A. (kat 18525) MAH PLUS-258 - T8 LED SMD
Lampy: 2 x T8 LED SMD 22W-NW



PŘÍSLUŠENSTVÍ:

18589 GL-MAH-136 PLUS-PC Difuzor ke svítidlu MAH, GL-MAH-136 PLUS-PC, (18589)



18596 GL-MAH-158 PLUS-PC Difuzor ke svítidlu MAH, GL-MAH-158 PLUS-PC, (18596)



18595 GL-MAH-158 PLUS-PS Difuzor ke svítidlu MAH, GL-MAH-158 PLUS-PS, (18595)



18525 MAH PLUS-258-ABS/PC

Prachotěsné svítidlo

18587 GL-MAH-218 PLUS-PC

Difuzor ke svítidlu MAH, GL-MAH-218 PLUS-PC, (18587)



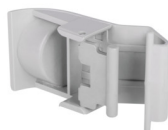
18586 GL-MAH-218 PLUS-PS

Difuzor ke svítidlu MAH, GL-MAH-218 PLUS-PS, (18586)



18593 CL-MAH PLUS

Spona ke svítidlu MAH, CL-MAH PLUS, (18593)



18594 CL-MAH PLUS-INOX

Spona ke svítidlu MAH, CL-MAH PLUS-INOX, (18594)



07870 ROPE-NT 150

ROPE-NT 150 ocelové lanko (dvojité) pro zavěšení svítidla, 2 ks v balení



07871 ROPE-NT 150 SINGLE

ROPE-NT 150 SINGLE ocelové lanko (jedno) pro zavěšení svítidla, 2 ks v balení

