

Stropní bodové svítidlo

5905339184108



ELLI je tvarově zajímavá bodovka, která svým neobvyklým geometrickým tvarem připomíná broušený diamant. Spojení skla a kovu, dává bodovce ušlechtilost a činí z ní elegantní a dekorativní osvětlení.

### VŠEOBECNÉ ÚDAJE:

**Barva:** chrom / transparentní

**Povinnost používání samostínících lamp:** ano

**Místo montáže:** k zabudování do stropu

**Místo použití:** uvnitř

**Minimální vzdálenost od osvětlovaného objektu:** 0,5m

**Vyměnitelný světelný zdroj:** ano

**Výrobek není určen k pokrytí termoizolačním materiálem:** ano

**Zdroj světla v balení:** ne

**Výška [mm]:** 60

**Průměr [mm]:** 90

**Montážní otvor [mm]:** Ø55-60

### TECHNICKÉ ÚDAJE:

**Jmenovité napětí [V]:** 12 AC; 12 DC

**Maximální výkon [W]:** max 20

**Třída ochrany před úrazem elektrickým proudem:** III

**Zdroj světla:** JC

**Patice:** G4

**Rozsah okolních teplot, kterým může být výrobek vystaven [°C]:** 5÷25

**Svítidlo je určeno světelným zdrojům s energetickými třídami:** A++,A+,A,B,C,D,E

**Materiál korpusu:** slitina nerezových kovů

**Typ přípojky:** volné konce kabelů

**Regulace úhlu svítidla:** chybějící

**Stupeň krytí IP:** 20

### LOGISTICKÉ ÚDAJE:

**Měrná jednotka:** kus

**Způsob balení:** 50

**Počet kusů v druhém balení :** 1

**Počet kusů v hromadném balení:** 50

**Čistá jednotková hmotnost [g]:** 340

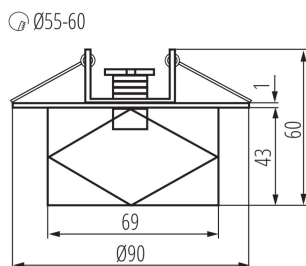
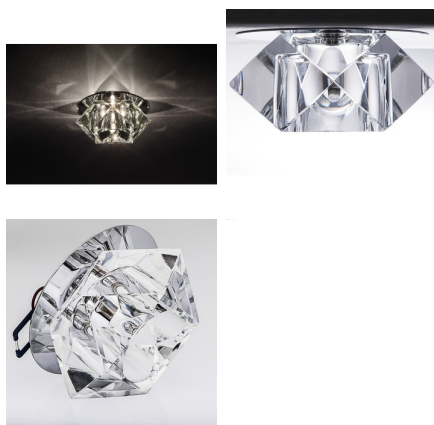
**Gramáž [g]:** 407

**Délka jednotkového balení [cm]:** 11

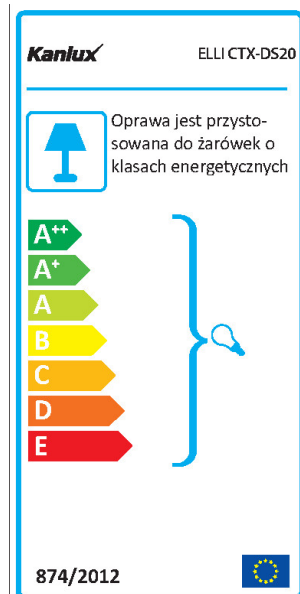
**Šířka jednotkového balení [cm]:** 11

**Výška jednotkového balení [cm]:** 8.5

**Hmotnost kartonu [kg]:** 20.35



### Stropní bodové svítidlo



**Šířka kartonu [cm]:** 23  
**Výška kartonu [cm]:** 43.5  
**Délka kartonu [cm]:** 56  
**Objem kartonu [m<sup>3</sup>]:** 0.056028

