

Stropní bodové svítidlo



ELLI je tvarově zajímavá bodovka, která svým neobvyklým geometrickým tvarem připomíná broušený diamant. Spojení skla a kovu, dává bodovce ušlechtilost a činí z ní elegantní a dekorativní osvětlení.

VŠEOBECNÉ ÚDAJE:

Barva: chrom / transparentní

Povinnost používání samostínících lamp: ano

Místo montáže: k zabudování do stropu

Místo použití: uvnitř

Minimální vzdálenost od osvětlovaného objektu: 0,5m

Vyměnitelný světelný zdroj: ano

Výrobek není určen k pokrytí termoizolačním materiálem: ano

Zdroj světla v balení: ne

Výška [mm]: 60

Průměr [mm]: 90

Montážní otvor [mm]: Ø55-60

TECHNICKÉ ÚDAJE:

Jmenovité napětí [V]: 12 AC; 12 DC

Maximální výkon [W]: max 20

Třída ochrany před úrazem elektrickým proudem: III

Zdroj světla: JC

Patice: G4

Rozsah okolních teplot, kterým může být výrobek vystaven [°C]: 5÷25

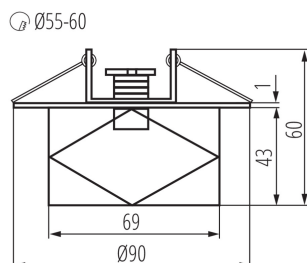
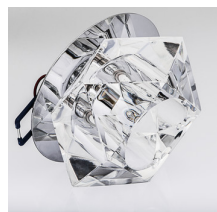
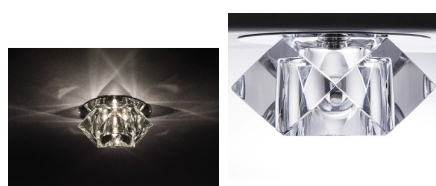
Svítidlo je určeno světelným zdrojům s energetickými třídami: A++,A+,A,B,C,D,E

Materiál korpusu: slitina nerezových kovů

Typ přípojky: volné konce kabelů

Regulace úhlu svítidla: chybějící

Stupeň krytí IP: 20



Stropní bodové svítidlo

