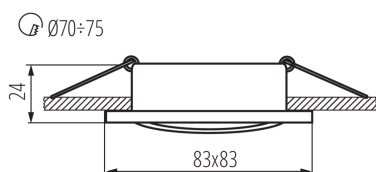
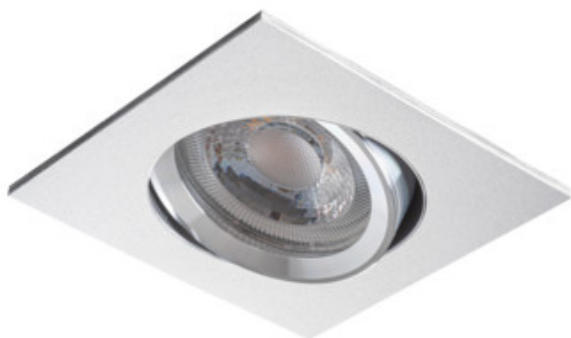


Stropní bodové svítidlo



Kanlux RADAN jsou jednoduché očka, které rozjasňují každou místnost. Sami si vybereme zdroj světla a také verzi svítidla - nastavitelné nebo pevné.

VŠEOBECNÉ ÚDAJE:

Barva: hliník

Povinnost používání samostínících lamp: ano

Místo montáže: k zabudování do stropu

Místo použití: uvnitř

Minimální vzdálenost od osvětlovaného objektu: 0,5m

Vyměnitelný světelný zdroj: ano

Výrobek není určen pro montáž na normálně hořlavém povrchu: >35W

Výrobek není určen k pokrytí termoizolačním materiálem: ano

Zdroj světla v balení: ne

Délka [mm]: 83

Šířka [mm]: 83

Výška [mm]: 24

Montážní otvor [mm]: Ø70-75

Délka vodiče [m]: 0.12

TECHNICKÉ ÚDAJE:

Jmenovité napětí [V]: 12 AC; 12 DC

Maximální výkon [W]: max 50

Třída ochrany před úrazem elektrickým proudem: III

Zdroj světla: MR16

Patice: Gx5,3

Rozsah okolních teplot, kterým může být výrobek vystaven [°C]: 5÷25

Svítidlo je určeno světelným zdrojům s energetickými třídami: A++,A+,A,B,C,D,E

Materiál korpusu: hliníková slitina

Typ přípojky: volné konce kabelů

Průřez kabelu [mm²]: 0.75

Regulace úhlu svítidla: v jedné ose

Regulace úhlu svítidla [°]: 30

Stupeň krytí IP: 20

Stropní bodové svítidlo

