

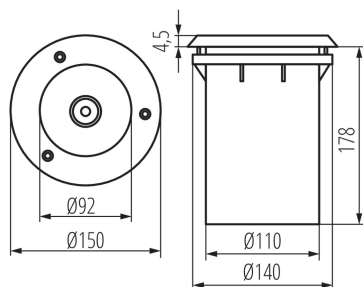
Nájezdové svítidlo

5905339071958



IP
67

10IK



Nájezdové svítidlo Kanlux XARD se vyznačuje nejvyšším stupněm odolnosti proti mechanickému poškození - tzv. „odolnost proti vandalům“ - IK10. Přidáním vysokého stupně krytí IP67 získáme svítidlo, které je skvělým řešením pro osvětlení fasád, náměstí, teras, parků, cest, arkád, příjezdových cest, schodů atd.

VŠEOBECNÉ ÚDAJE:

Barva: nerezová ocel
Místo montáže: do země
Místo použití: uvnitř i vně
Minimální vzdálenost od osvětlovaného objektu: 0,5m
Zdroj světla v balení: ne
Směr svícení svítidla: nahoru
Výška [mm]: 183
Průměr [mm]: 150
Délka vodiče [m]: 0.22
Množství průchodek: 1

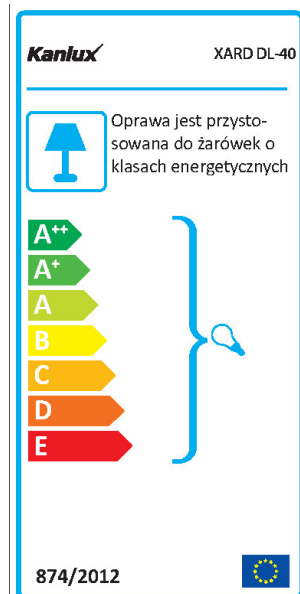
TECHNICKÉ ÚDAJE:

Jmenovité napětí [V]: 220-240 AC
Jmenovitá frekvence [Hz]: 50
Maximální výkon [W]: max 40
Třída ochrany před úrazem elektrickým proudem: I
Zdroj světla: A60
Patice: E27
Rozsah okolních teplot, kterým může být výrobek vystaven [°C]: -20÷35
Materiál korpusu: hliníková slitina
Materiál panelu/rámu: nerezová ocel
Materiál ochranného skla: tvrzené sklo
Typ přípojky: volné konce kabelů
Průřez kabelu [mm²]: 1
Přípustný statický tlak [kN]: 20
Stupeň IK: 10
Stupeň krytí IP: 67

LOGISTICKÉ ÚDAJE:

Měrná jednotka: kus
Způsob balení: 6
Počet kusů v hromadném balení: 6
Čistá jednotková hmotnost [g]: 1120
Gramáž [g]: 1366.67
Délka jednotkového balení [cm]: 15.5
Šířka jednotkového balení [cm]: 15.5

Nájezdové svítidlo



Výška jednotkového balení [cm]: 20

Hmotnost kartonu [kg]: 8.20002

Šířka kartonu [cm]: 16.5

Výška kartonu [cm]: 42.5

Délka kartonu [cm]: 47

Objem kartonu [m³]: 0.032959

DALŠÍ INFORMACE:

- montážní krabička součástí balení
- maximální délka světelného zdroje 110 mm

KANLUX S.A. (kat 7195) XARD DL-40 / Krzywa rozsytu światła (biegunowo)

Oprawa: KANLUX S.A. (kat 7195) XARD DL-40
Lampy: 1 x TC-QSE 18W/827

